

Training 2009

Seminare zur Automatisierungstechnik

**Sicheren Umgang erlernen,
Kompetenz erwerben,
Effizienz erreichen**

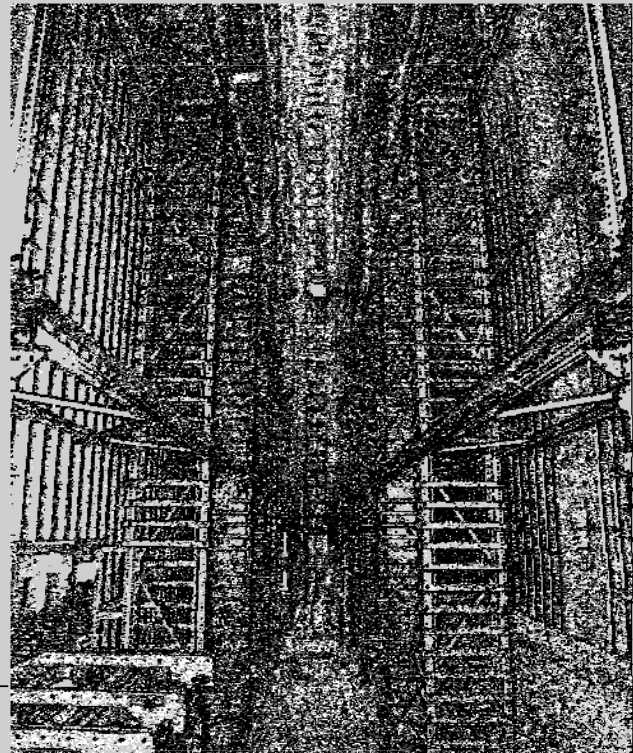
für

- kompakte Steuerungssysteme
- modulare Steuerungssysteme
- industrielle Vernetzung

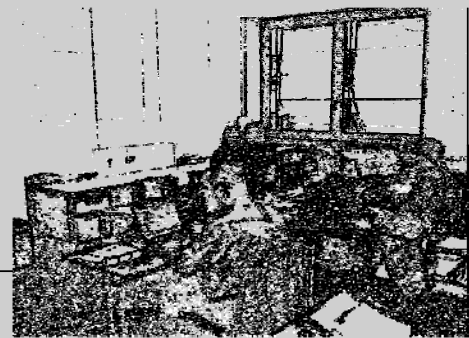
NEU! - Bedien- und Beobachtungstechnik

- Antriebstechnik

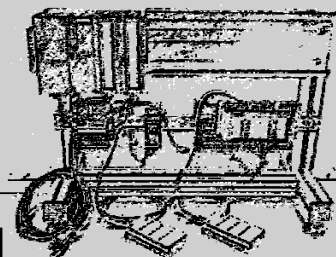
NEU! - Sicherheitstechnik in der Industrie



Einstieg



Umstieg



Aufstieg







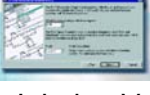
Viele Kurse jetzt

TecSELECT[®]
abrechnungsfähig!

...im Verbund der **DEHA**

Training 2009 Seminare zur Automatisierungstechnik

Modularer Aufbau, thematisch abgestimmt, frei wählbar...

Modul 1		Siemens SPS S7-300	05.-07. Mai in Ulm 29. Juni-01. Juli in Frickenhausen 12.-14. Oktober in Fellbach
	<p><u>Inhalte:</u> SPS-Grundlagen, Hardwarekonfiguration der S7-300, Programmierung mit der Software STEP7, Diagnose/Inbetriebnahme, Bit- und Wortoperationen, Analogwertverarbeitung, Übungen. (einfache PC-Kenntnisse erforderlich)</p> <p>Kursdauer 3 Tage Referent: AUTel-Fachberater Marcus Vajdic</p>		TECSELECT[®] Kursgebühr 465,- €
Modul 2		NEU! Siemens HMI Bedienen & Beobachten	02. Juli in Frickenhausen 15. Oktober in Fellbach
	<p><u>Inhalte:</u> HMI-Grundlagen und Hardwareübersicht, Programmierung mit der Software WinCC Flexible, Projektierung/Inbetriebnahme/Simulation, ergänzende Übungen. (einfache PC-Kenntnisse und Grundlagen STEP7 erforderlich)</p> <p>Kursdauer 1 Tag Referent: AUTel-Fachberater Marcus Vajdic</p>		TECSELECT[®] Kursgebühr 155,- €
Modul 3		Feldbus Profibus DP	08. Mai in Ulm 03. Juli in Frickenhausen 16. Oktober in Fellbach
	<p><u>Inhalte:</u> Feldbus-Grundlagen, Aufbau des Profibus DP, Arbeiten mit der Konfigurationssoftware, Adressierung/Parametrierung der Master/Slaves, praktische Übungen am Beispiel Siemens Simatic S7-300. (einfache PC-Kenntnisse erforderlich)</p> <p>Kursdauer 1 Tag Referent: AUTel-Fachberater Marcus Vajdic</p>		TECSELECT[®] Kursgebühr 155,- €
Modul 1		Siemens SPS S7-200	07.-09. Juli in Fellbach 10.-12. November in Frickenhausen
	<p><u>Inhalte:</u> SPS-Grundlagen, Hardwareaufbau der S7-200, Programmierung mit der STEP7 Micro/WIN Software, Bit- und Wortoperationen, Analogwertverarbeitung, Übungen. (einfache PC-Kenntnisse erforderlich)</p> <p>Kursdauer 3 Tage Referent: AUTel-Fachberater Thomas Kralovsky</p>		TECSELECT[®] Kursgebühr 465,- €
Modul 2		Siemens SPS S7-200 „Professionell“	10. Juli in Fellbach 13. November in Frickenhausen
	<p><u>Inhalte:</u> Vorstellung der Assistenten der STEP7 Micro/WIN Software, Data-Log Funktionen mit dem S7-200 Explorer. Übungen mit dem Operationsassistenten wie z. B. schnelle Zähler, PID-Regler, Kommunikationsfunktionen. (einfache PC-Kenntnisse und S7-200 Grundkenntnisse erforderlich)</p> <p>Kursdauer 1 Tag Referent: AUTel-Fachberater Thomas Kralovsky</p>		TECSELECT[®] Kursgebühr 155,- €



31. März-02. April in Freudenstadt
29. September-01. Oktober in Frickenhausen

Mitsubishi SPS FX-Serie

Inhalte: SPS-Grundlagen, Hardwareaufbau der Mitsubishi FX1N, Programmierung mit der GX Developer FX Software, Bit- und Wortoperationen, Analogwertverarbeitung, Übungen. (einfache PC-Kenntnisse erforderlich)

Kursdauer 3 Tage Referent: AUTel-Fachberater Thomas Kralovsky **Kursgebühr 465,- €**



NEU!

07. April in Fellbach 23. April in Freudenstadt
12. Mai in Albstadt-Ebingen 09. Juni in Aalen

Workshop „Maschinensicherheit 2009“

Inhalte: Richtlinien und Normen, Verkettung von Maschinen, Betreiberverantwortung, sichere Konstruktion von Maschinen, EN ISO 13849 „Sicherheits-bezogene Teile von Steuerungen“, Übungsbeispiele EN ISO 13849-1 / BGIA Report 2/2008 SISTEMA / PASCAL Software zur Risikobeurteilung und Normenumsetzung, Handlung im Notfall „Not – Halt“ / Stopp-Kategorien.

TECSELECT

Kursdauer ½ Tag Referent: AUTel-Fachberater Uwe Binder **Kursgebühr 49,- €**



NEU!

29. April in Fellbach 07. Oktober in Albstadt-Ebingen

Moeller Workshop „Sicher Steuern mit easy Safety“

Inhalte: Kurzeinführung „Funktionale Sicherheit – Normen“, Hardware, Ausstattungsmerkmale und Funktionen. Erstellung Programme im Sicherheitsschaltplan / Standardschaltplan. Beispiele Sicherheitsschaltplan: Not-Aus, Schutztür, Zweihandbedienung, Rückführkreisüberwachung.

TECSELECT

Kursdauer 1 Tag Referent: Produktspezialist Moeller **Kursgebühr 49,- €**



16. Juni in Freudenstadt 17. Juni in Frickenhausen
02. Dezember in Fellbach 03. Dezember in Ulm

Frequenzumrichter Praxisseminar für Mitsubishi, Schneider und Siemens

Inhalte: Grundlagen und Funktionsüberblick, Parametrieren und Inbetriebnahme über Direkteingabe und Software an den Baureihen Mitsubishi FREQROL, Schneider ALTIVAR und Siemens SINAMICS. **Individueller Kursablauf, auf Teilnehmer abgestimmt!!!** (einfache PC-Kenntnisse erforderlich)

Abendveranstaltung Referent: AUTel-Fachberater Michael Rapp **Kursgebühr 29,- €**

Buchungs- und Reservierungsbedingungen:

Da die Teilnehmerzahl begrenzt ist, bitten wir um rechtzeitige Anmeldung.
Für jede Buchung erhalten Sie eine separate Rechnung.
Im Falle der Verhinderung bitten wir um Benachrichtigung spätestens 2 Tage vor Seminarbeginn, da wir Ihnen sonst die Seminargebühren in Rechnung stellen müssen.

Mitmachfax

Teilnehmer

Firma/Kunden-Nr.*: _____

Vorname*: _____

Name*: _____

Straße*: _____

PLZ*: _____

Ort*: _____

Fon*: _____

Fax: _____

Email: _____

@ _____

Die mit * versehenen Felder sind Pflichtangaben, ohne die eine Bearbeitung nicht möglich ist!

Ich melde mich zu folgendem Seminar an:

Den Eingang Ihrer Anmeldung bestätigen wir Ihnen telefonisch, eine schriftliche Bestätigung mit Wegbeschreibung erhalten Sie spätestens eine Woche vor Seminarbeginn.

Seminartitel: _____

Seminardatum: _____

Kursgebühr: _____

Bei einem Auftragswert >500,00 € netto mit seminarbezogenen Produkten erhalten Sie, einmalig auf Anforderung nach der Teilnahme, eine Kursgebühr-Rückerstattung von 20%!
(ausgenommen Kurse mit Starterpaketaktion)

Seminarort: _____

Ja, ich bringe mein eigenes Notebook mit

Sie erhalten für die Dauer der Schulung die entsprechende Lizenz installiert (nicht möglich bei S7-300 Kurs)

Bitte setzen Sie sich mit mir wegen einer Zimmerreservierung in Verbindung

Wir empfehlen Ihnen dann Möglichkeiten in unmittelbarer Nähe zum Veranstaltungsort

TECSELECT®

TECSELECT kennen Sie nicht? Mehr Infos unter www.tecselect.de oder fragen Sie Ihren Löffelhardt-Ansprechpartner!

Datum, Unterschrift

Firmenstempel

Buchungs- und Reservierungsbedingungen:

Da die Teilnehmerzahl begrenzt ist, bitten wir um rechtzeitige Anmeldung. Für jede Buchung erhalten Sie eine separate Rechnung. Im Falle der Verhinderung bitten wir um Benachrichtigung spätestens 2 Tage vor Seminarbeginn, da wir Ihnen sonst die Seminargebühren in Rechnung stellen müssen.

Zurück an Faxnummer 0711/5207-385

